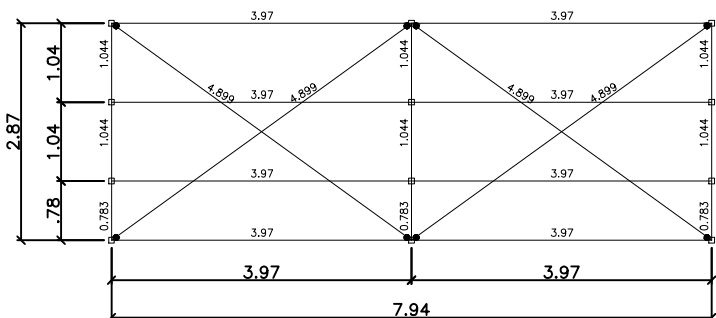


Tabela resumo												
Material		Série	Perfil	Comprimento			Volume			Peso		
Tipo	Designação			Perfil (m)	Série (m)	Material (m)	Perfil (m³)	Série (m³)	Material (m³)	Perfil (kg)	Série (kg)	Material (kg)
Aço laminado	A-36 250Mpa	Barra redonda	3/8"	361.616	361.616	361.616	0.026	0.026	0.026	202.48	202.48	202.48
	A-36	U	U93X40X2.65	940.569	1.537.818	2.866.198	0.402	0.674	0.830	3155.33	5290.08	11802.27
Aço dobrado	A-36	C	C100X50X17X2.66	597.249	1.215.239	2.866.198	0.272	0.699	0.830	2134.75	5489.95	11802.27
	A-36	C	C100X50X17X2.66, Duplo 1 união genérica	113.140	1.328.379	2.866.198	0.130	0.830	1.503	1022.24	6512.19	11802.27

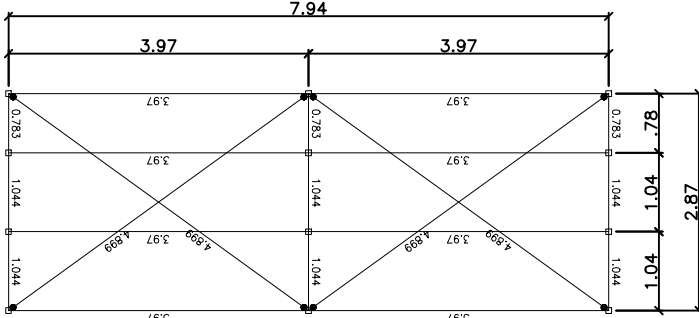
Perfis de aço: Quantitativos das superfícies a pintar					
Tipo	Série	Perfil	Superfície unitária (m²/m)	Comprimento (m)	Superfície (m²)
Aço dobrado	U	U93X40X2.65	0.328	940.569	308.343
		U100X40X2.66	0.348	597.249	207.652
	C	C100X50X17X2.66	0.438	1.215.239	532.325
		C100X50X17X2.66, Duplo 1 união genérica	0.876	113.140	99.120
				Subtotal	1.147.440
Aço laminado	Barra redonda	3/8"	0.030	361.616	10.827
				Subtotal	10.827
Total					1.158.266

Tabela de ferro					
Material	Designação	Placa	Espessura (mm)	Área (m²)	Volume (m³)
Aço dobrado	A-36	P1	5.0	0.238	0.001
		P2	5.0	0.238	0.001
		P3	5.0	0.238	0.001
		P4	5.0	0.238	0.001
		P5	5.0	0.238	0.001
		P6	5.0	0.238	0.001
		P7	5.0	0.238	0.001
		P8	5.0	0.238	0.001
		P9	5.0	0.238	0.001
		P10	5.0	0.238	0.001
		P11	5.0	0.238	0.001
		P12	5.0	0.238	0.001
		P13	5.0	0.238	0.001
		P14	5.0	0.238	0.001
		P15	5.0	0.238	0.001
		P16	5.0	0.238	0.001
		P17	5.0	0.238	0.001
		P18	5.0	0.238	0.001
		P19	5.0	0.137	0.001

Aço dobrado: Quantitativos das superfícies a pintar		
Designação	Superfície (m²)	
A-36	9.088	
Total	9.088	



COBERTURA - ÁGUA 7



COBERTURA - ÁGUA 8

ESPECIFICAÇÕES DOS PERFIS

TESOURAS
BANZO SUPERIOR ==> U100X40X2.66MM
BANZO INFERIOR ==> U100X40X2.66MM
MONTANTES ==> U93X40X2.66MM
DIAGONAIS ==> U93X40X2.66MM
TERÇAS ==> C100X50X17X2.66MM
CONTRAVENTAMENTO ==> BARRA AÇO R 10MM

OBSERVAÇÕES:
- NORMA DE AÇO LAMINADO: ABNT NBR 8800:2008;
- NORMA DE AÇO DOBRADO: ABNT NBR 14762: 2010;
- AÇO LAMINADO: A-36 250MPa;
- AÇO DOBRADO: A-36 250MPa;

.METÁLICAS REVISADO\PRANCHAS\3D UNIDADE ESC 2.jpg

Projeto

ESTRUTURA METÁLICA INSTITUCIONAL

Revisões

1

Assunto

TESOURAS TIPO, PERSPECTIVA.

Cliente

MUNICÍPIO DE PARANAÍTA
CNPJ: 03.239.043/0001-12

Áreas

VER PROJETO ARQUITETÔNICO

Localização Esquemática

Autenticações

Revisões

1

Assunto

TESOURAS TIPO, PERSPECTIVA.

Cliente

MUNICÍPIO DE PARANAÍTA
CNPJ: 03.239.043/0001-12

Áreas

VER PROJETO ARQUITETÔNICO

Localização Esquemática

Autenticações

Revisões

1

Assunto

TESOURAS TIPO, PERSPECTIVA.

Cliente

MUNICÍPIO DE PARANAÍTA
CNPJ: 03.239.043/0001-12

Áreas

VER PROJETO ARQUITETÔNICO

Localização Esquemática

Autenticações